

ПЕНСИОННАЯ СИСТЕМА НОВОЙ ЗЕЛАНДИИ



10 место в рейтинге Mercer CFA Institute Global Pension Index (MCGPI)

Добровольные профессиональные планы частного сектора

Накопительный пенсионный план «KiwiSaver»

Государственный обязательный пенсионный план – New Zealand Superannuation (государственная пенсия по возрасту в Новой Зеландии)



ГОСУДАРСТВЕННАЯ ОБЯЗАТЕЛЬНАЯ ПЕНСИОННАЯ СИСТЕМА New Zealand Superannuation

Государственное обеспечение выплачивается за счет налоговых поступлений в бюджет:

Эта часть пенсии не зависит ни от трудового стажа работы, ни от уровня предыдущих доходов, но на размер пенсии оказывают влияние такие факторы, как:

- состоит ли пенсионер в браке;
- проживает ли пенсионер самостоятельно или нет;
- получает ли супруг(а) пенсию;
- получает ли пенсионер ещё какие-либо пособия и компенсации.



Выплата пенсии с 65 лет для мужчин и женщин

Основные условия для получения пенсии:

- наличие гражданства или постоянного вида на жительство;
- проживание на территории страны в течение 10 лет в период с 20-летнего возраста, при этом 5 лет из них человек должен прожить на территории Новой Зеландии после достижения им 50 лет.

В Новой Зеландии законодательно не установлен обязательный пенсионный возраст, и работодателям не разрешается указывать обязательный пенсионный возраст в трудовых договорах.

СУММА ГОСУДАРСТВЕННОЙ ПЕНСИИ ПОСЛЕ НАЛОГООБЛОЖЕНИЯ СОСТАВЛЯЕТ:

- для тех, кто проживает в одиночку или с несовершеннолетним ребенком – **NZ\$ 423,83** в неделю (или 129 тыс. тенге);
- для тех, кто проживает с кем-либо (но не с партнером) – **NZ\$ 391,22** в неделю (119 тыс. тенге);
- для тех, кто проживает в паре – пенсия на 1 человека составляет – **NZ\$ 326,02** в неделю (99,2 тыс. тенге).

Размер государственной пенсии корректируется ежегодно в соответствии с изменением индекса потребительских цен, а также коррелирует со средней недельной заработной платой, что обеспечивает достаточно комфортные условия жизни для населения пенсионного возраста.



Размеры пенсий (в неделю) даны на 2021 год. Курс новозеландского доллара к тенге по состоянию на 1 января 2021 г. - 304,27 тенге.

Пожилые люди с ограниченными активами и доходами имеют право на доплату за проживание. За счет доплаты субсидируется 70% расходов на жилье сверх определенного порогового значения, и до уровня, который варьируется в зависимости от региона и состава семьи.

ГОСУДАРСТВЕННАЯ ОБЯЗАТЕЛЬНАЯ ПЕНСИОННАЯ СИСТЕМА NZ Super Fund

Статистическое управление Новой Зеландии прогнозирует, что население в возрасте 65 лет и старше превысит 1 млн человек к концу 2020-х годов по сравнению с 550 тыс. в 2009 году (при общем количестве населения 5 млн чел в 2020 году). Доля возрастной группы 65+ также вырастет, увеличившись с 13% в 2009 году до более чем 20% к концу 2020-х гг. К концу 2050-х годов каждому четвертому новозеландцу будет 65 лет и старше.

Инвестирование – максимизация доходности без принятия чрезмерного риска для Фонда



Растущие активы

Доходные активы

Портфельный бенчмарк

Международные акции	75%
Акции Новой Зеландии	5%
Итого растущие активы	80%
Активы с фиксированным доходом	20%
Всего	100%
Риски в иностранной валюте	0%

НАКОПИТЕЛЬНЫЙ ПЕНСИОННЫЙ ПЛАН "KIWISAVER" - УЧАСТНИКИ

Программа KIWISAVER была учреждена государством и начала действовать в 2007 году. Она призвана содействовать жителям Новой Зеландии в формировании дополнительных сбережений к пенсионному возрасту и может рассматриваться как обязательной, так и добровольной одновременно. Участие в накопительном пенсионном плане обеспечивается через провайдеров плана (компании, оказывающие финансовые услуги). Выбор провайдера плана KIWISAVER осуществляется потенциальными участниками самостоятельно либо через работодателя. Администратором KIWISAVER является государство в лице налогового департамента.

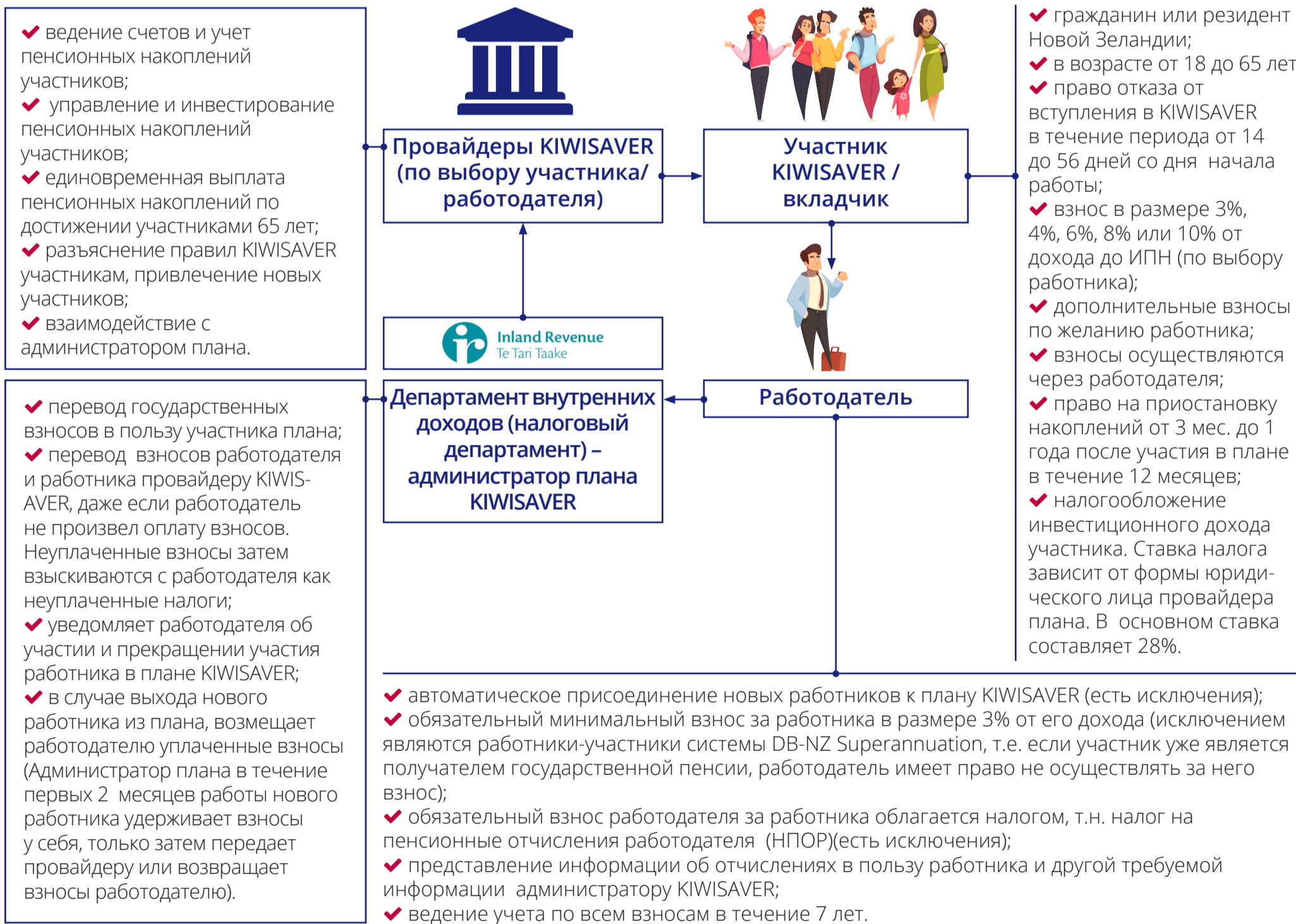
Основные условия участия в KIWISAVER. Участник:

1. должен быть гражданином страны либо иметь вид на жительство;
2. быть в возрасте от 18 до 65 лет (участие в плане через работодателя);
3. может заключить договор с провайдером KIWISAVER самостоятельно, также в случаях если возраст участника менее 18 лет, участник является самозанятым или безработным.

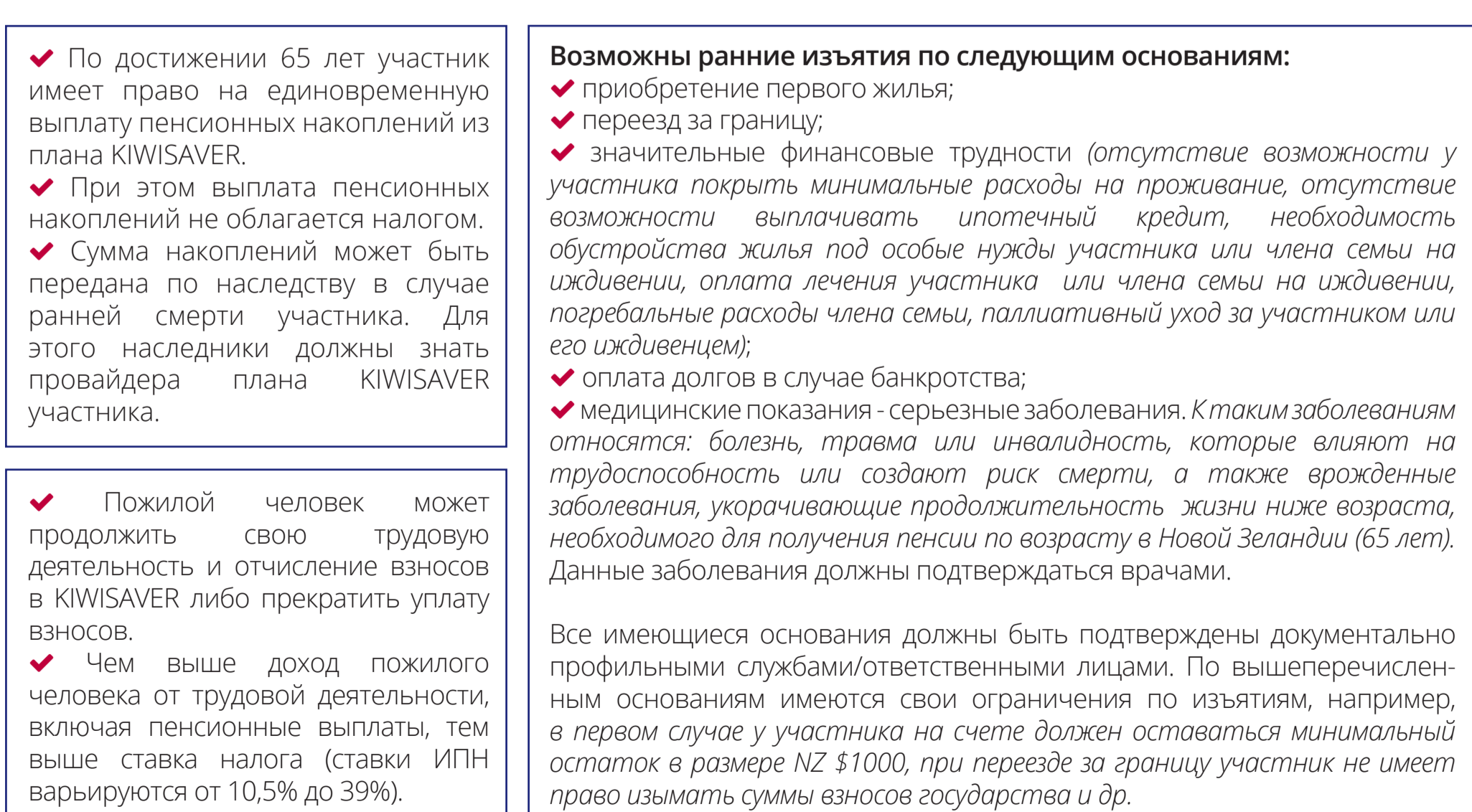
ПЛАТЕЛЬЩИКИ ВЗНОСОВ В ПОЛЬЗУ УЧАСТНИКА:



НАКОПИТЕЛЬНЫЙ ПЕНСИОННЫЙ ПЛАН "KIWISAVER" - ВЗНОСЫ



НАКОПИТЕЛЬНЫЙ ПЕНСИОННЫЙ ПЛАН "KIWISAVER" - ВЫПЛАТЫ



ДОБРОВОЛЬНЫЕ ПРОФЕССИОНАЛЬНЫЕ ПЛАНЫ ЧАСТНОГО СЕКТОРА

