

# ЖАҢА ЗЕЛАНДИЯНЫҢ ЗЕЙНЕТАҒЫ ЖҮЙЕСІ



Mercer CFA Institute Global Pension Index (MCGPI) рейтингінде **10** -орында



Жеке сектордың ерікті кәсіптік жоспарлары

«KiwiSaver» жинақтаушы зейнетақы жоспары

Мемлекеттік міндетті зейнетақы жоспары – New Zealand Superannuation (Жаңа Зеландиядағы жасы бойынша мемлекеттік зейнетақы)



## МЕМЛЕКЕТТІК МІНДЕТТІ ЗЕЙНЕТАҒЫ ЖҮЙЕСІ

New Zealand Superannuation

Мемлекеттік қамтамасыз ету бюджетке түсетін салық түсімдері есебінен төленеді:

Зейнетақының бұл бөлігі еңбек өтіліне де, алдыңғы табыс деңгейіне де байланысты емес, бірақ зейнетақы мөлшеріне келесі факторлар әсер етеді:

- зейнеткер некеде тұрма;
- зейнеткер өзі жеке тұрады ма, жоқ па;
- жұбайы зейнетақы алады ма;
- зейнеткер тағы қандай да бір жәрдемақы мен өтемақы ала ма.



Зейнетақы алудың негізгі шарттары:

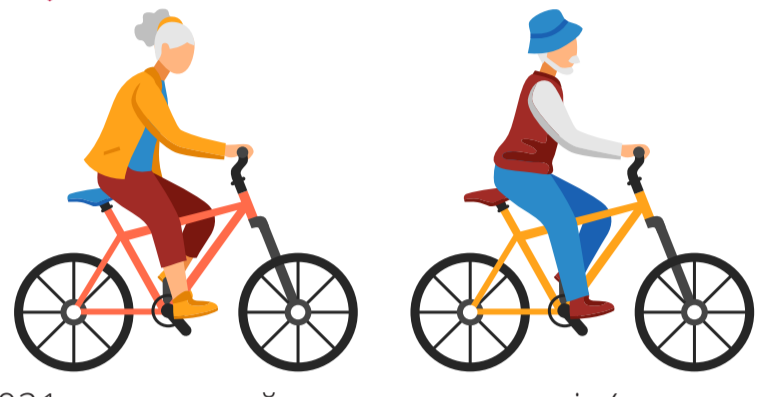
- азаматтықтың немесе тұрақты тұруға ықтиярхаттың болуы;
- 20 жастан бастап 10 жыл ішінде елаумағында тұру, оның ішінде 5 жыл адам 50 жасқа толғаннан кейін Жаңа Зеландия аумағында тұруы керек.

Жаңа Зеландияда міндетті зейнетақы жасы заңды түрде белгіленбеген және жұмыс берушілерге еңбек шарттарында міндетті зейнетақы жасын көрсетуге рұқсат етілмейді.

## САЛЫҚ САЛЫҒАННАН КЕЙІНГІ МЕМЛЕКЕТТІК ЗЕЙНЕТАҒЫ СОМАСЫ:

- жалғыз немесе кәмелетке толмаған баламен бірге тұратындар үшін – аптасына **423,83 NZ\$** (немесе 129 мың теңге) құрайды;
- біреумен бірге (бірақ серіктеспен бірге емес) тұратындар үшін – аптасына **391,22 NZ\$** (119 мың теңге) құрайды;
- жұбымен бірге тұратындар үшін – 1 адамға зейнетақы аптасына **326,02 NZ\$** (99,2 мың теңге) құрайды.

Жаңа зеландиялық зейнеткерлер өздерінің еңбек қызметін жалғастыра алады және прогрессивті салық шәкілі бар, «М» деп аталатын салық кодексі бойынша салық төлей алады. Мемлекеттік зейнетақысы негізгі табыс болып табылатын және еңбек қызметінен түсетін табыстан асатын зейнеткерлер, жиынтық табысы жылына 14 000 NZ\$ кем болған жағдайда, салықты ең төменгі мөлшерлеме (10,5%) бойынша төлейді. Егер мемлекеттік зейнетақының мөлшері еңбек табысынан төмен болса, онда жеке табыс салығы 17,5%-дан 39%-ға дейінгі (2021 жылғы сәуірден бастап) жоғары мөлшерлемелер бойынша төленетін болады.



2021 жылға зейнетақы мөлшері (аптасына) берілді 2021 жылғы 1 қаңтардағы жағдай бойынша жаңазеландиялық доллардың теңгеге шаққандағы бағамы - 304,27 теңге.

Активтері мен кірістері шектеулі егде жастағы адамдар өмір сүрулеріне қажетті қосымша ақы алуға құқылы. Қосымша ақы есебінен тұрғын үй шығыстарының 70%-ы белгілі бір шекті мәннен жоғары және өңірге және отбасы құрамына қарай түрленетін деңгейге дейін субсидияланады.

## МЕМЛЕКЕТТІК МІНДЕТТІ ЗЕЙНЕТАҒЫ ЖҮЙЕСІ

NZ Super Fund

Жаңа Зеландияның статистикалық басқармасы 65 жастағы және одан жоғары жастағы тұрғындар 2009 жылдағы 550 мың адаммен салыстырғанда 2020 жылдардың аяғында 1 миллион адамнан асады деп болжайды (2020 жылы халықтың жалпы саны 5 миллион адам). 65+ жас тобының үлесі 2009 жылы 13%-дан бастап ұлғая отырып, 2020 жылдың соңына қарай 20%-дан астамға өседі. 2050 жылдардың аяғында әрбір төртінші жаңазеландиялық тұрғын 65 және одан жоғары жаста болады.

Инвестициялау - Қор үшін шамадан тыс тәуекелді қабылдамай, кірістілікті барынша арттыру

Өсуші активтер Кіріс активтері

### Портфельді бенчмарк

Халықаралық акциялар	75%
Жаңа Зеландияның акциялары	5%
<b>Өсуші активтер жиыны</b>	<b>80%</b>
Тіркелген кірісі бар активтер	20%
<b>Барлығы</b>	<b>100%</b>
Шетел валютасындағы тәуекелдер	0%

## “KIWISAVER” ЖИНАҚТАУШЫ ЗЕЙНЕТАҒЫ ЖОСПАРЫ - ҚАТЫСУШЫЛАР

KIWISAVER бағдарламасы мемлекет тарапынан құрылды және 2007 жылы жұмыс істей бастады. Ол Жаңа Зеландия тұрғындарына зейнеткерлік жасқа байланысты қосымша жинақтарды қалыптастыруға көмектесуге арналған және олар бір уақытта міндетті ретінде де, ерікті ретінде де қарастырылуы мүмкін. Жинақтаушы зейнетақы жоспарына қатысу жоспар провайдерлері (қаржылық қызмет көрсететін компаниялар) арқылы қамтамасыз етіледі. KIWISAVER жоспарының провайдерін әлеуетті қатысушылар өз бетінше немесе жұмыс беруші арқылы таңдайды. KIWISAVER әкімшісі салық департаменті тұлғасындағы мемлекет болып табылады.

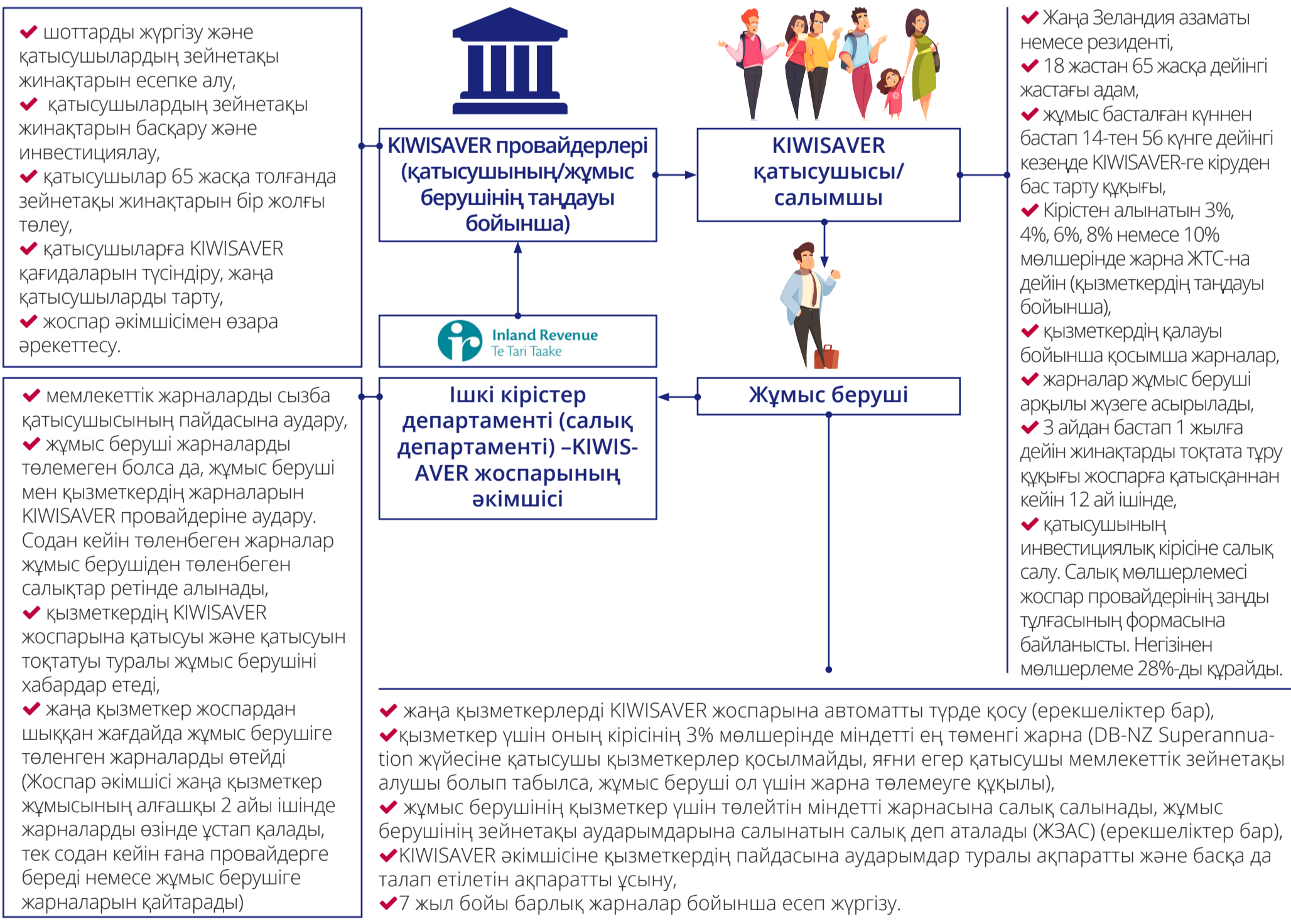
**KIWISAVER-ге қатысудың негізгі шарттары. Қатысушы:**

1. елдің азаматы болуы не тұрақты ықтиярхаты болуы тиіс,
2. 18 жастан 65 жасқа дейінгі жаста болуы тиіс (жұмыс беруші арқылы жоспарға қатысу),
3. KIWISAVER провайдерімен өз бетінше, сондай-ақ егер қатысушының жасы 18 жастан төмен болса, қатысушы өзін-өзі жұмыспен қамтыған немесе жұмыссыз болып табылған жағдайда шарт жасай алады.

## ҚАТЫСУШЫНЫҢ ПАЙДАСЫНА ЖАРНАЛАРДЫ ТӨЛЕУШІЛЕР:



## “KIWISAVER” ЖИНАҚТАУШЫ ЗЕЙНЕТАҒЫ ЖОСПАРЫ - ЖАРНАЛАР



## “KIWISAVER” ЖИНАҚТАУШЫ ЗЕЙНЕТАҒЫ ЖОСПАРЫ - ТӨЛЕМДЕР

**✓** 65 жасқа толғанда қатысушы KIWISAVER жоспарынан зейнетақы жинақтарының бір жолғы төлемін алуға құқылы.

**✓** Бұл ретте зейнетақы жинақтарының төлеміне салық салынбайды.

**✓** Жинақ сомасы қатысушы ерте қайтыс болған жағдайда мұрагерлік мөлшермен берілуі мүмкін. Ол үшін мұрагерлер қатысушының KIWISAVER жоспарының провайдерін білуі керек.

**✓** Егде жастағы адам өзінің еңбек қызметін және KIWISAVER-ге жарна аударуды жалғастыра алады немесе жарна төлеуді тоқтата алады.

**✓** Егде жастағы адамның зейнетақы төлемдерін қоса алғанда, еңбек қызметінен түсетін кірісі неғұрлым жоғары болса, салық мөлшерлемесі де соғұрлым жоғары болады (ЖТС мөлшерлемелері 10,5%-дан 39%-ға дейін түрленеді).

### Ерте алып қою келесі негіздемелер бойынша жүзеге асырылуы мүмкін:

- ✓ бірінші тұрғын үйді сатып алу,
- ✓ шетелге құрғы,
- ✓ айтарлықтай қаржылық қиындықтар (қатысушының өмір сүруіне қажетті ең аз шығындарды жабу мүмкіндігінің болмауы, ипотекалық несиені төлеу мүмкіндігінің болмауы, қатысушының немесе асырауындағы отбасы мүшесінің ерекше мұқтаждықты үшін тұрғын үйді жайластыру қажеттілігі, қатысушының немесе асырауындағы отбасы мүшесінің емделуіне ақы төлеу, отбасы мүшесінің жерлеу шығындары, қатысушыға немесе оның асырауындағы адамға паллиативтік күтім жасау),
- ✓ банкрот болған жағдайда қарызды төлеу,
- ✓ медициналық көрсеткіштер - ауыр аурулар. Мұндай аурулар жатқызылады: еңбекке қабілеттілікке әсер ететін немесе өлім қаупін тудыратын ауру, жарақат немесе мүгедектік, сондай-ақ Жаңа Зеландияда (65 жас) жасына байланысты зейнетақы алу үшін өмір сүру ұзақтығын қысқартатын туа біткен аурулар. Бұл ауруларды дәрігерлер растауы керек.

Барлық қолда бар негіздемелерді бейінді қызметтер/жауапты тұлғалар құжатпен растауы тиіс. Жоғарыда аталған негіздемелер бойынша алып қоюға қатысты өз шектеулері бар, мысалы, бірінші жағдайда қатысушының шотында 1000 NZ\$ мөлшерінде ең төменгі қалдық қалуы тиіс, шетелге көшкен кезде қатысушының мемлекет жарналарының сомасын және т. б. алып қоюға құқығы жоқ.

## ЖЕКЕ СЕКТОРДЫҢ ЕРІКТІ КӘСІПТІК ЖОСПАРЛАРЫ



**ЖЕКЕ СЕКТОРДЫҢ КӘСІПТІК ЗЕЙНЕТАҒЫЛАРЫ** еңбек сіңірген жылдарына байланысты зейнетақы жүйесі бойынша тіркелген немесе тіркелмеген зейнетақы жоспарлары шеңберінде, жеке немесе негізгі қыстық құрама түрінде. Тіркелген зейнетақы жоспарларының жалпы есебіне үдейтін қыстық құрама. Бұл ішінара жеке жоспарларының аутсорсинг есебінен әкімшіліктік шығындар мен реттеуші талаптарды сақтау шығындарын үнемдеу үшін ұжымдық жоспарларға (бірнеше жұмыс берушілер үшін) ауысатындығымен байланысты.